



介護老人保健施設
グリーンビレッジ安行 広報誌

ちゃほひば

VOL.19 秋号

～グリーンビレッジ安行からみえる風景～ 撮影：薬剤科 河野

“グリーンビレッジ安行”は明るく暖かい雰囲気の中でリラックスできる環境を提供いたします

理念

人間の尊厳
正義・博愛・献身・科学的思考

- 1.施設を明るく家庭的な雰囲気にはち、利用者が自立した日常生活を営むことができるよう支援します。
- 2.短期入所・通所リハビリテーションの機能を生かし、在宅ケア支援を積極的に行います。
- 3.介護・医療・福祉に係わるすべての方々との連携を密にし、地域の皆様に愛し愛される開かれた施設を目指します。

Contents

- ふれあい安行祭り……………2
- 公開研修「フットケア研修」……………3
- 娯楽同好会……………3
- 花同好会……………3
- 連載コラム「声のたより」……………4
- 新入職員紹介……………4

「ちゃほひば」VOL.19

平成29年10月発行

発行責任者：立山佳子

編集・制作：情報管理・広報委員会

委員長：菅野圭子

委員：岡田亜有、野中幸、山下和宏、池田明子、阿部澄
関根暁美、平山智経



第13回ふれあい安行祭り2017 ～一祭合彩～

8月27日(日)恒例の「ふれあい安行祭り」を開催いたしました。今年のテーマは「一祭合彩」です。天候不順が続きましたがお祭り当日は、天候にも恵まれ無事屋外にて開催することができました。ご参加いただいたご利用者、ご家族、ボランティアの方々、協賛いただいた企業の方々に厚く御礼申し上げます。

今年のお祭りでは新しい試みとして、阿波踊りを取り入れました。フロアをお神輿と共に周ることで、例年にない程の盛り上がりとなりました。ステージでは音楽クラブの発表会、職員によるソーラン節、和太鼓演奏などが行われました。特に最後の和太鼓演奏は阿波踊りとのコラボレーションもあり大きな盛り上がりを見せました。600人を超える多くの参加者一人一人に、ふれあい安行祭りを彩って頂けたのではないかと感じました。

今後もグリーンビレッジ安行を宜しくお願い致します。

安行祭り実行委員長 久保天翔

祭



お神輿



音楽クラブの発表会



ソーラン節

祭



盆踊り



屋台



ご利用者と職員の共同制作

祭



阿波踊り



和太鼓『葉月会』

祭

祭

祭

☆ 今年度Tシャツデザイン ☆



正面デザイン
言語聴覚士 阿部さん



背面デザイン
作業療法士 野中さん



*第13回「ふれあい安行祭り」の様子はグリーンビレッジ安行のHPからご覧いただけます！

公開研修 フットケア研修



当施設では、昨年より地域の福祉関係職種の方に参加を募り公開研修を開催しております。

今年も8月29日に3回目となります公開研修「フットケア」を開催しました。

研修では、新座志木中央総合病院 糖尿病看護認定看護師 日本糖尿病療養指導士 工藤百佳氏を講師にお招きし、足の清潔、爪の切り方について講義を受けた後、職員がモデルとなり講師によるデモンストレーションを行い、実際に爪切りをみて頂きました。

当日は地域の訪問看護事業所や病院から6名、施設職員50名が参加し、研修後は「爪切りの正しい知識を学べたのでケアに活かしたい」との意見が聞かれました。今後も、このような機会を通じ、地域福祉への貢献に努めてまいります。

教育委員長 鈴木美也子



娯楽同好会

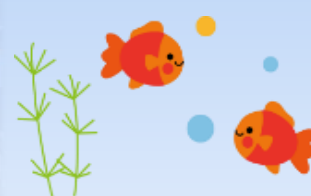


娯楽同好会では、東川口にある釣り堀「中の島センター」まで車2台に分かれ、釣りを行いに出かけてきました。昨年度は強風の為、中止になってしまいましたが、今回は無事に催行できました。

晴天に恵まれ、汗をながしながら釣りを楽しみました。帰りには「また釣りをやりたい」「今度はいつ?」といったお声を頂きました。

来年も継続していきたいと考えています。

介護福祉士 平山 智経



花同好会



昨年ご好評いただきましたフラワーアレンジメント。今年も日本フラワーデザイナー協会理事の斯波先生をお招きして行いました。

今回は、かわいい犬のドッグプランターを使用し、お一人々がお好きなように花を飾られていました。素敵な作品が出来上がり、皆様の笑顔が沢山みられました。

介護福祉士 菅野 圭子



声の お便り



グリーンビレッジ安行は老健です。多職種が集まってケアを行っています。各職種の紹介も兼ね、専門職からの声をリレー形式で皆様に届けしています。連載コラム、第2便は支援相談室からの声をお届けいたします。

私たち支援相談室は、社会福祉士という国家資格をもち、4名体制で業務にあたっています。その業務は多岐にわたり、入所・ショートステイ・デイケアの利用前相談から利用中の相談を担い、利用前からご利用者と関わる唯一の専門職です。

利用中は療養上の問題、経済的問題、家族問題、苦情相談など様々な相談に応じています。ご利用者、ご家族だけでなく、他施設や居宅支援事業所、医療機関、ボランティアなど他機関や地域の方との調整もしており、施設の窓口の役割をしています。

時には、ご相談の内容が老健以外の施設が適応となることもあります。その際はその方が適応となる施設の情報などを提供したり、制度の紹介をするなど、地域の相談窓口としての役割も担っています。

社会福祉士 岡田亜有

初めまして♪新入職員紹介

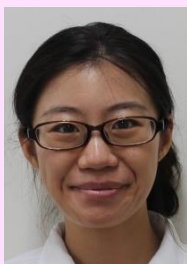
①氏名②職種③趣味・特技④ひと言



①角田時枝
②介護助手
③手芸（ビーズでの物作り）
④ご利用者に楽しい時間を過ごして頂けますように勤めさせて頂きたいと思ひます。



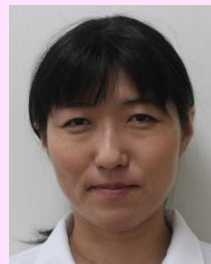
①吉岡健太
②介護員
③読書
④大変なお仕事ですが、頑張ります！



①茂木明花
（戸田リハビリテーション病院より出向）
②理学療法士
③ダンス・料理
④新参者ですが、これからよろしくお願い致します！



①諏訪かをる
②介護員
③旅行。今は、アジア方面に旅しています
④介護初任者を取り、入職しました。よろしくお願い致します！



①片平亜左三
②理学療法士
③カラオケ
④分からない事も色々ありますが、よろしくお願い致します。

アクセス方法



施設送迎バス

東川口駅	戸塚安行駅	GV安行
10:45	10:55	11:05
12:40	12:50	13:00
15:30	15:40	15:50

《東川口駅停留位置》

南口出口

《戸塚安行駅停留位置》

出入口3番



ご意見・ご感想をお寄せ下さい！

本誌に関するご意見・ご感想をお待ちしております。頂戴したご意見等は、今後の誌面に役立させて頂きます。皆様の声を広報局のメールアドレス g_angyo18@tmg.or.jp までお届けください♪



介護老人保健施設

グリーンビレッジ安行

〒334-0059 埼玉県川口市大字安行1145
TEL: 048-299-0018 FAX: 048-299-0041
ホームページ <http://gv-angyo.jp/>
QRコードからでもご覧になれます。→

